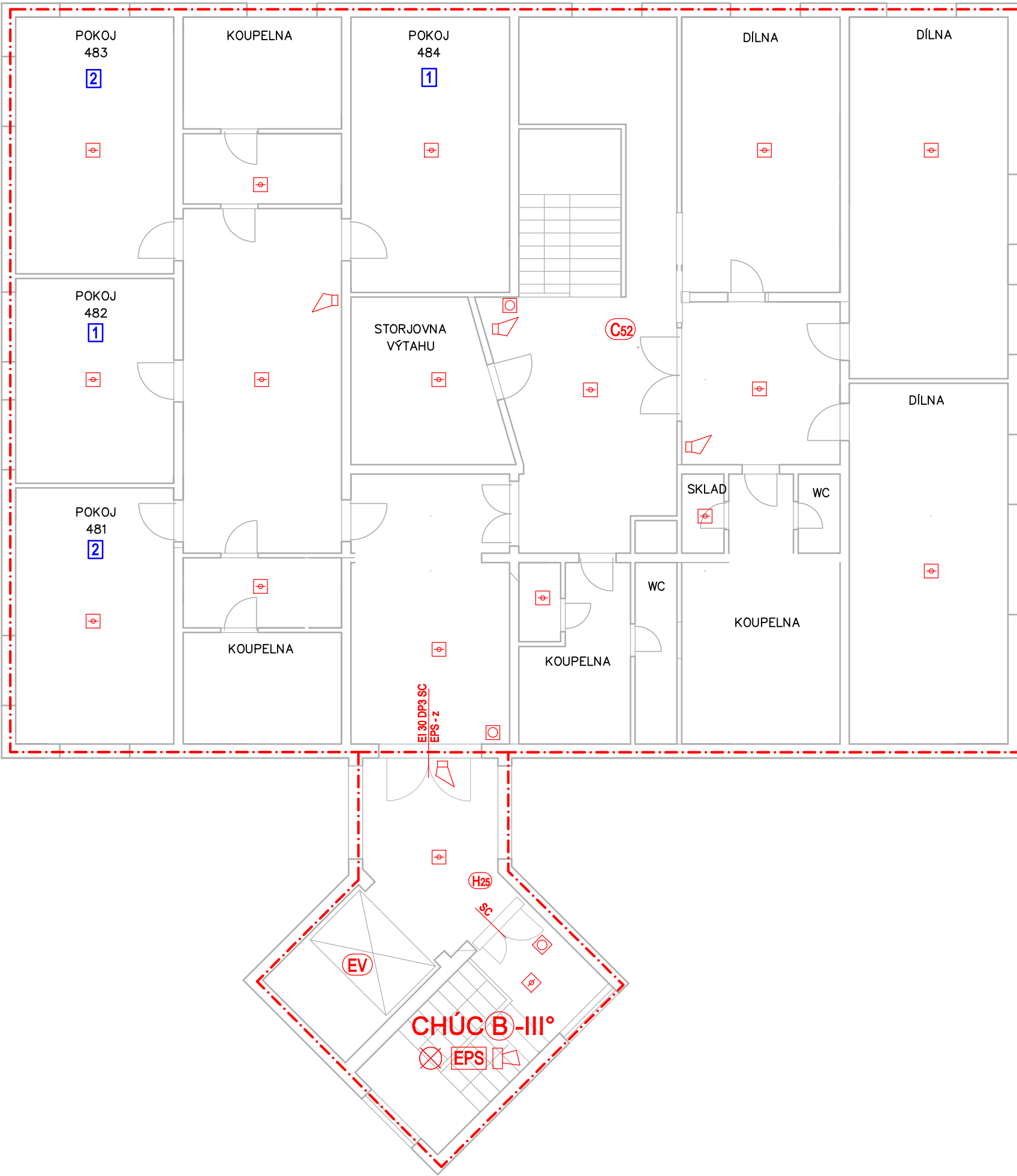
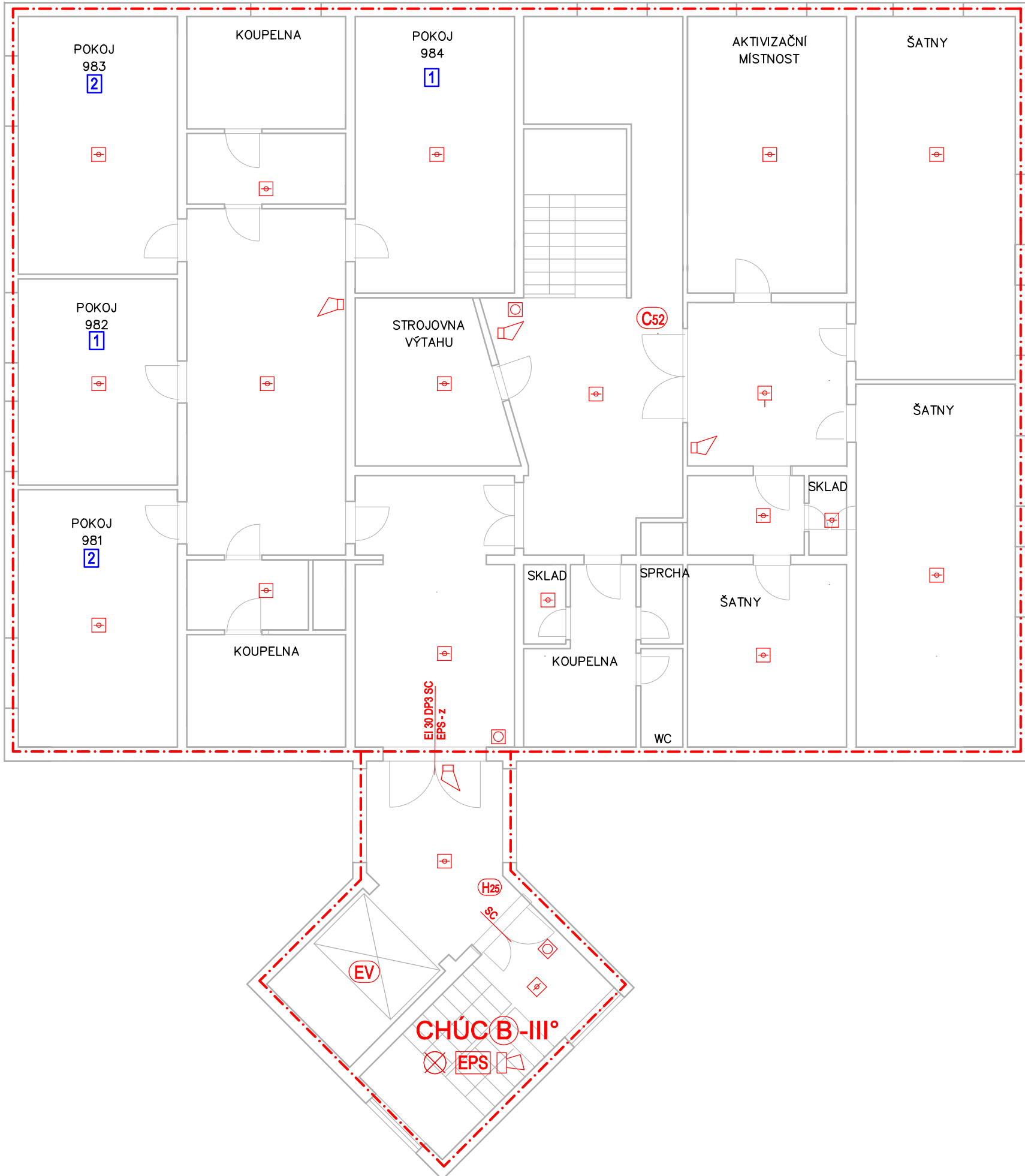


OBJEKT A



OBJEKT B



LEGENDA POŽÁRNÍCH ZNAČEK

OZNAČENÍ	POPIS
BI 45 DP1 C	Požární odolnost dveří, samozavírač, kouřotěsné
(R)EI 45 DP1	Požární odolnost stěn (trámů, sloupů)
REI 45 DP1	Požární odolnost stropu
EV	Evakuační výtah
H25	Hydrantový systém D25
C52	Hydrantový systém C52
PG6	Přenosný hasičí přístroj práškový - 6 kg
S5	Přenosný hasičí SNEHOVÝ (CO2) - 5 kg
N	Nouzové osvětlení
CS	Tlačítko Central stop
TS	Tlačítko Total stop
EPS	Prostory vybavené systémem EPS
EPS-z	EPS uzavře dveře v běžném provozu otevřené
PK	Klíka s panikovou funkcí
Ú	Ústředna EPS (hlavní)
TABLO	Tablo EPS
A	Akustické poplachové zařízení - siréna
KTPO	Klíčový trezor požární ochrany
OPPO	Obslužné pole požární ochrany
M	Záběskový maják
+	Automatický hlásič EPS - detektor kouře
□	Manuální (tlačítkový) hlásič
+	Automatický hlásič EPS - detektor teplotní
- - -	Hranice požárních úseků

Nové požární uzavírečky mezi objekty musí být opatřeny transparentní plochou umožňující průhled o velikosti nejméně 0,06 m²

Místo stavby
Polní 252/1, 682 01 Vyškov

Název projektu
MODERNIZACE SILNOPROUDÉ A SLABOPROUDÉ
ELEKTROINSTALACE

Stavebník
Domov na Polní, příspěvková organizace
Polní 252/1, 682 01 Vyškov

Vypracoval
IGNIS PROJEKT s.r.o.
Kolmá 675/3
190 00, Praha 9
Ing. Marek Šindler

Část PD
D.1.3 POŽÁRNĚ BEZPEČNOSTNÍ ŘEŠENÍ

Stupeň PD
DPS
Datum
11/2024

Měřítko
1:100
Formát výkresu
4x A4

Číslo výkresu
D.1.3.08
Číslo paré

Název výkresu
Půdorys 6.NP

Revize